

4 | 2021 55ste Jaargang

Recycling

Circulaire Economie in de praktijk

magazine benelux



Groene Plastic Fabriek oplossing voor moeilijk recyclebaar plastic

Medisch corona-afval verdwijnt in proces bij ZAVIN | Geavanceerde recycling als snelgroeende industrie |

'Modernste en meest innovatieve platform voor afvalsector'

PARO op rolletjes met transportbanden

REMA TIP TOP TSN

'Afval is een waardevolle grondstof'. Met die slogan presenteert PARO Amsterdam zich als een duurzame afvalinzamelaar en -verwerker én aanbieder van herbruikbare bouw- en grondstoffen. Onder meer voor de wegenbouw en de betonindustrie. Om de bedrijfsvoering op rolletjes te laten lopen, heeft het bedrijf de hulp ingeroepen van REMA TIP TOP TSN. Talrijke transportbanden zorgen voor een goed lopende afvallogistiek.

“Recycling is een krachtig antwoord op de groeiende vraag naar grondstoffen en energie”, oordeelt Ruud Severijns, procestechnoloog bij PARO. “Samen met collega-afvalinzamelaars en -verwerkers en met afvalproducenten verwerken we hier bouw- en sloopafval tot deelstromen, residuen of hoogwaardige secundaire bouwstoffen. In Nederland wordt jaarlijks ongeveer 24 miljoen ton aan gemengd bouw- en sloopafval geproduceerd. We zamelen een deel hiervan in bulk in. Dit doen we door onze afvalscheidingsprocessen continu te verbeteren en steeds meer verontreinigde materialen verantwoord op te werken tot herbruikbare bouwstoffen.”

Hans Eijking is vestigingsmanager van REMA TIP TOP TSN in Amsterdam en vertelt over de rol die transportbanden spelen bij het

productieproces van PARO. “We zijn de grootste totaalleverancier van rubber transportbanden, transportband componenten, slijtvast-, corrosie bestendig wandbekledingsmateriaal en industriële kunststoffen. Naast Amsterdam, hebben we vestigingen in Arnhem, Assen, Breda en Ridderkerk. Door die spreiding kunnen we onze klanten snel van dienst zijn. Service en reparatie zijn immers heel belangrijk, om te zorgen dat het proces kan doorgaan. Vandaar ook dat we banden op voorraad hebben en meteen kunnen schakelen.”

Kortom, overal waar transportbanden nodig zijn, heeft REMA TIP TOP TSN haar eigen specialisme en specifieke aanpak. Dit zowel in kennis als materiaal. “We onderscheiden ons door een goede 24/7 service, inspectie en een zeer gedegen onderhoudsprogramma”, aldus Eijking. “Met ruim zeventig servicemonteurs in Nederland en een Europees netwerk met goed opgeleide service monteurs achter de hand, staan we klaar om elke storing, schade of probleem aan een transportband goed op te lossen. We hebben een uitgebreid eigen assortiment, zodat onze monteurs altijd de juiste materialen bij de hand hebben.”

Regelmaat

Eijking en Severijns zijn twee ouwe rotten in het vak en kennen elkaar al enkele tientallen jaren. “We weten precies wat we aan elkaar hebben en dit helpt zeker als er wat moet worden gerepareerd of



Overal waar transportbanden nodig zijn, heeft REMA TIP TOP TSN haar eigen specialisme en specifieke aanpak.

‘Onderhoud en eventuele reparatie of vervanging moeten perfect op elkaar worden afgestemd’

'Procesvoering van PARO is mede afhankelijk van transportbanden van REMA TIP TOP TSN'

vervangen. Doordat we geregeld contact hebben en zelf ook met enige regelmaat de transportbanden controleren, komen we nooit voor verrassingen te staan. Met name bij de brekers gaat nogal wat grof materiaal overheen. En in dat puin zit ook vaak ijzer. Als een band dan breekt of scheurt, hebben we al een nieuw exemplaar klaar liggen. Binnen een paar uur kan de machine weer draaien."

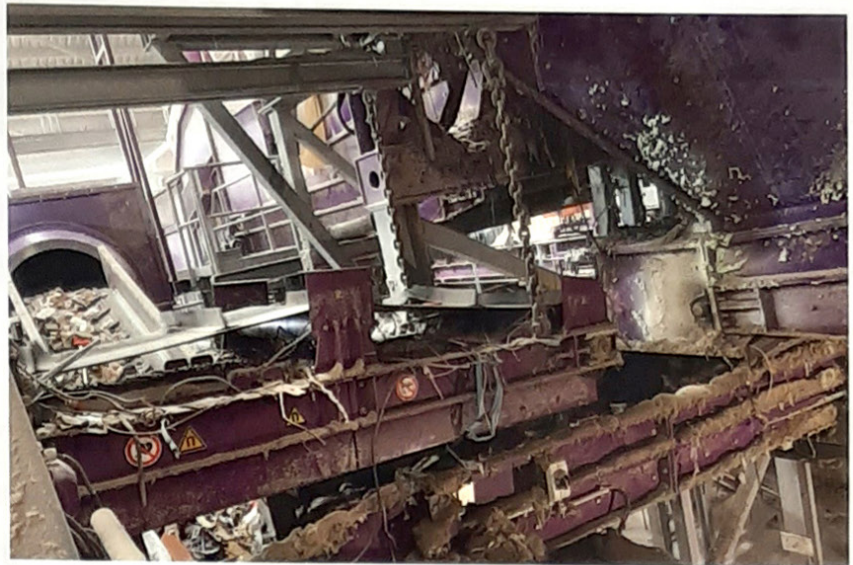
Want, zo geeft Severijns toe, de procesvoering van PARO is mede afhankelijk van de transportbanden van REMA TIP TOP TSN. "Ik denk dat we er hier ruim honderdvijftig hebben draaien. In de brekers, de zeefmachines en alle sorteerlijnen. We draaien 24 uur per dag. Vandaar ook dat de service honderd procent in orde moet zijn. En dit geldt ook voor de contacten tussen onze technische dienst en de monteurs van REMA TIP TOP TSN. Onderhoud en eventuele reparatie of vervanging moeten perfect op elkaar worden afgestemd. Om zo min mogelijk stilstand te hebben. We zijn inderdaad tot elkaar veroordeeld. Haha!"

Medewerkers

PARO krijgt per dag zo'n 800 ton aan bouw- en sloopafval binnen. Een gigantische hoeveelheid, die verwerkt, gesorteerd en gerecycled moet worden. Handmatig en machinaal. Met allemaal één gemene deler: de transportbanden van REMA TIP TOP TSN. Severijns: "Het is een vrijwel continue proces, waarbij we ons nauwelijks een stilstand kunnen veroorloven. Hierbij blijven we als bedrijf uiteindelijk ook afhankelijk van onze mensen. We kunnen nog zo'n goede inten-



PARO verwerkt bouw- en sloopafval tot deelstromen, residuen of hoogwaardige secundaire bouwstoffen.



De service en reparatie-mogelijkheden van REMA TIP TOP TSN zijn heel belangrijk, om te zorgen dat het proces bij PARO gewoon kan doorgaan.



PARO krijgt per dag zo'n 800 ton aan bouw- en sloopafval binnen.

ties hebben, maar als de medewerkers niet weten wat ze moeten doen of niet goed worden begeleid c.q. opgeleid, dan kan het toch nog mis gaan." Eijking vult hem aan: "Dit geldt uiteraard ook voor onze monteurs. "Wij zorgen voor de juiste opleidingen en professioneel gereedschap. Dat werkt een stuk prettiger."