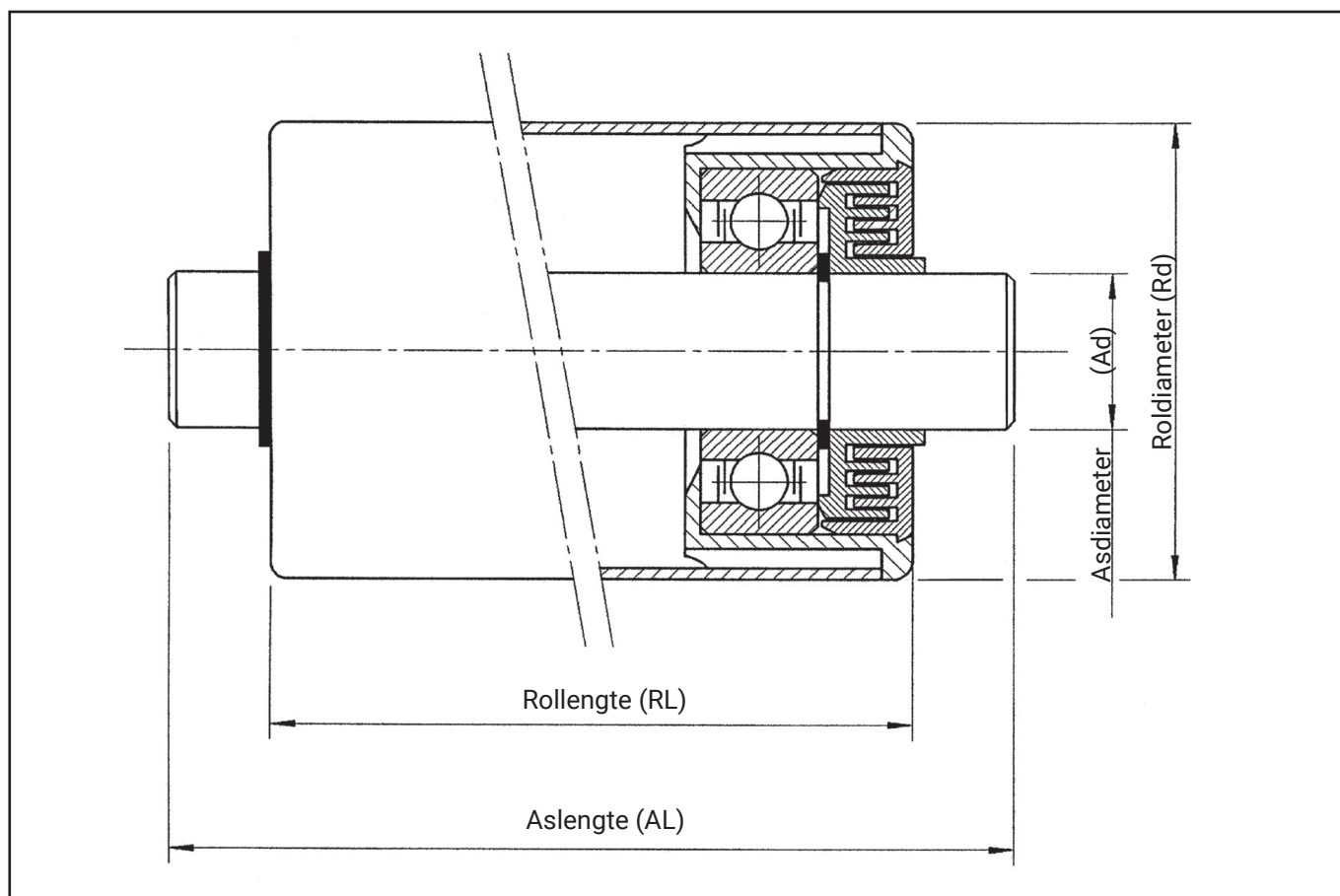


## ROLTYPES: TS

**TS 10/12/14/15/17:** As  $\varnothing$  (Ad) mm: 10 / 12 / 14 / 15 / 17      Rol  $\varnothing$  (Rd) mm : 50 - 60 - 63,5 - 80 - 89  
**TS 20 :** As  $\varnothing$  (Ad) mm: 20      Rol  $\varnothing$  (Rd) mm : 60 - 63,5 - 80 - 89



## UITVOERING:

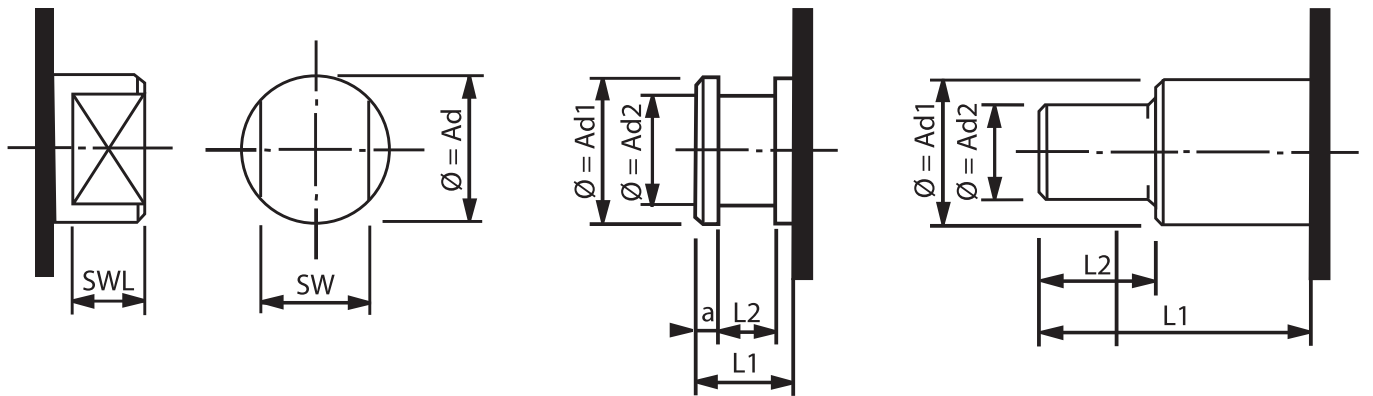
<p><b>Mantel :</b> Transportrollenbuis, St 37-2 (optie elektrolitisch verzinkte buis)</p> <p><b>As :</b> Blankstaal, St 37-K</p>	<p><b>Lagerhuis :</b> Kunststof   Polypropyleen</p> <p><b>Interieur :</b> Precisie groefkogellager 6202-2RS   6003-2RS   6204-2RS Asborging DIN 471 Tweevoudig kunststof labyrint</p>
--	---

## OPMEETTEKENING | BESTELGEGEVENS

Roltype:	<input type="text"/>	mm
Roldiameter:	<input type="text"/>	mm
Rollengte:	<input type="text"/>	mm
Asdiameter:	<input type="text"/>	mm
Inbouwlgte:	<input type="text"/>	mm
Aslengte:	<input type="text"/>	mm
Aseinden:	<input type="text"/>	mm

## AFWIJKENDE UITVOERING ASEINDEN

### SLEUTELWIJDTE      MET GROEF      RIVET



### UITWENDIGE DRAAD      GLAD      INWENDIGE DRAAD

