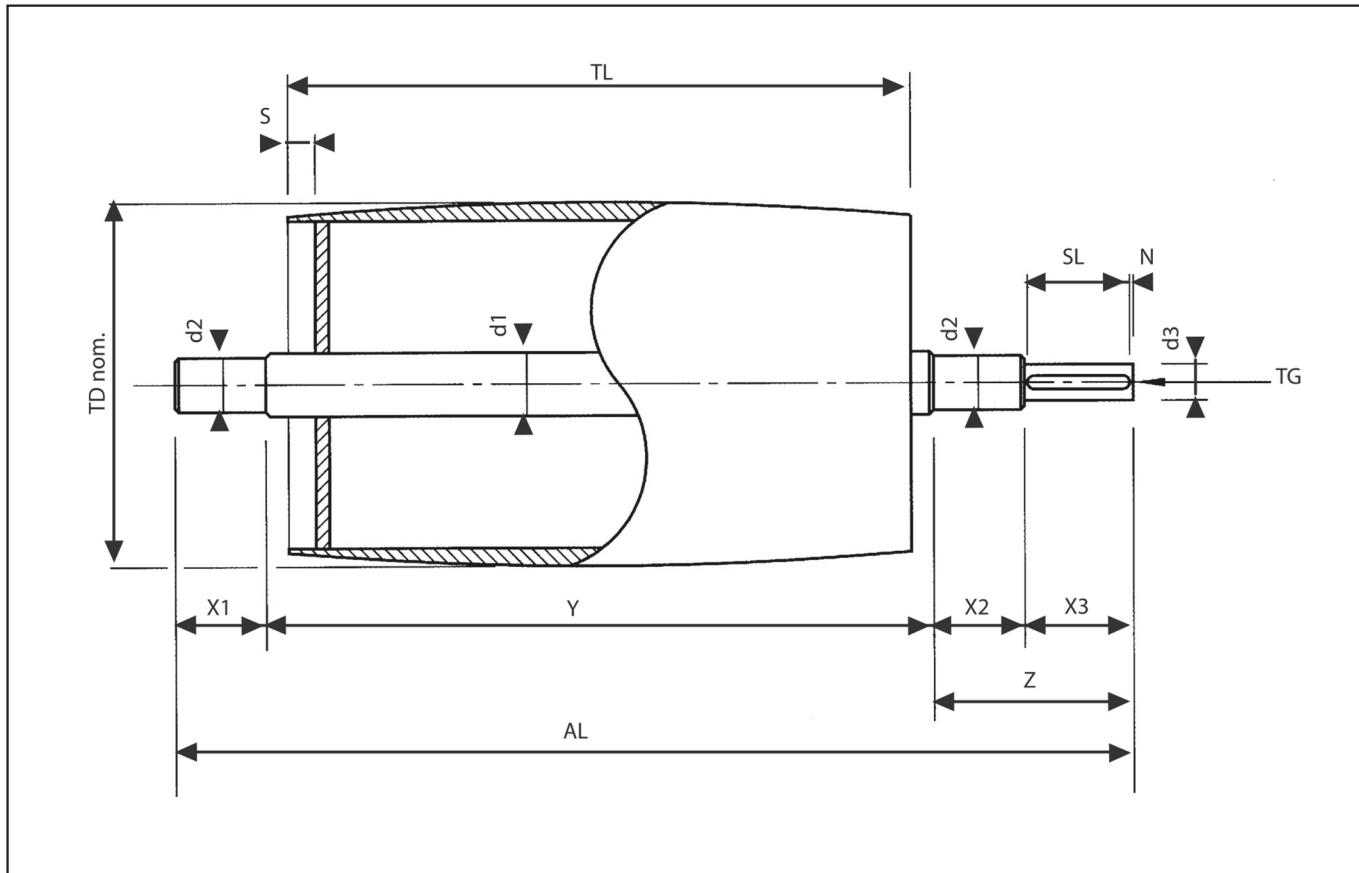


AANDRIJFTROMMEL



Trommeldiameter:(TD)	<input type="text"/>	mm	Aandrijfasp: (D3 x X3)	<input type="text"/>	mm
Trommellengte: (TL)	<input type="text"/>	mm	Als d2 = d3:	(Z)	<input type="text"/> mm
As > - < lagertrappen: (d1+Y)	<input type="text"/>	mm	Spiebaanlengte:	(SL)	<input type="text"/> mm
Aslengte totaal: (AL)	<input type="text"/>	mm	Aseinden-spiebaan:	(N)	<input type="text"/> mm
As tpv lager: (d2+X)	<input type="text"/>	mm	Tapgat aandrijfasp:	(TG)	<input type="text"/> mm
As tpv lager: (d2+X2)	<input type="text"/>	mm	Afstand trommel/schild:	(S)	<input type="text"/> mm

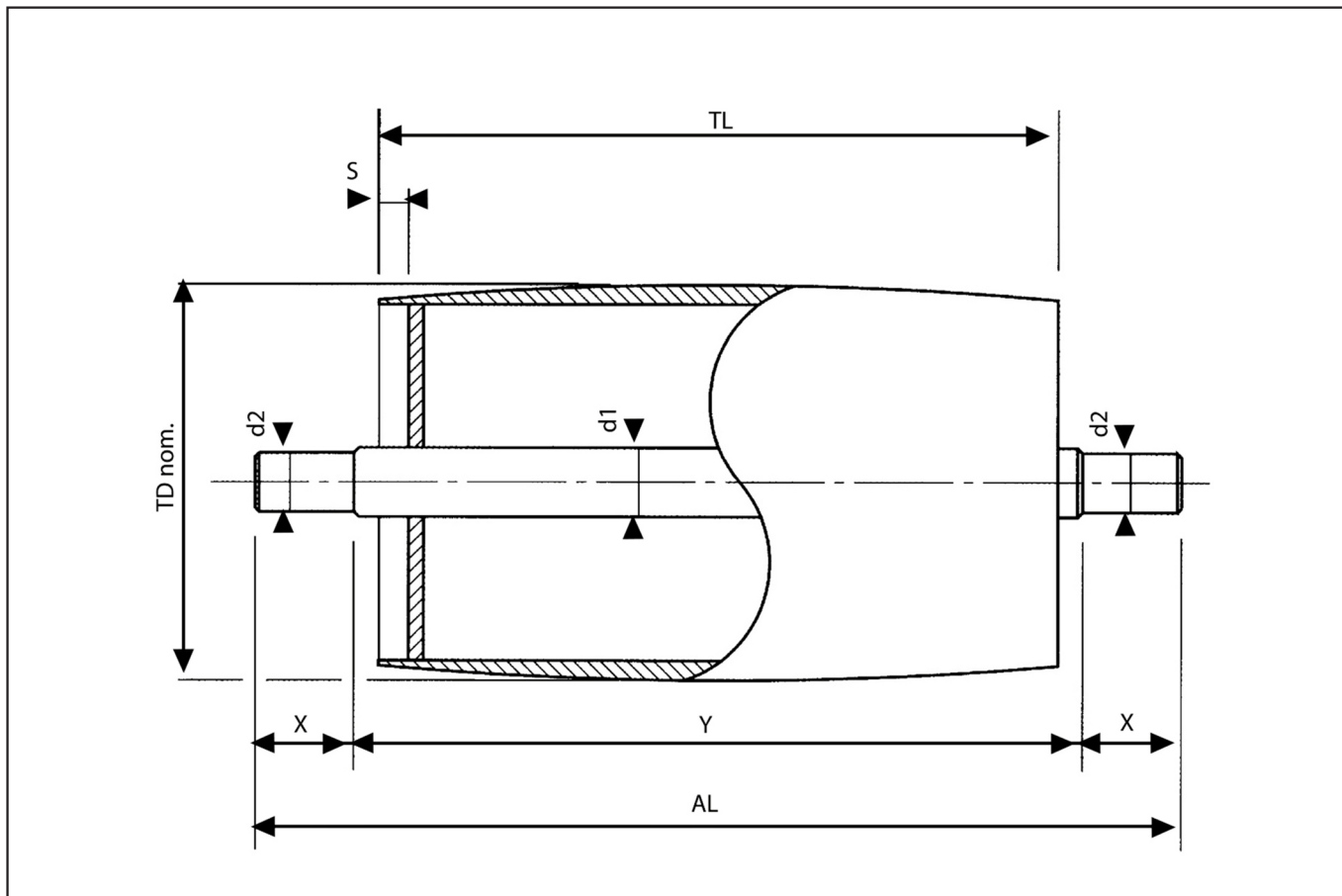
BB (mm)	Nominale trommeldiameters (mm)
< 200	86 - 99 - 105 - 118 - 124 - 130 - 135 - 149 - 156 - 165 - 190
> 200	200 - 215 - 240 - 250 - 270 - 300 - 320 - 400 - 450 - 500

UITVOERING:

Geheel bewerkte buistrommel met ingelaste as en schilden, loopvlak bolgedraaid, trommel niet uitgebalanceerd



SPAN- / OMKEERTROMMEL (VASTE AS)



Trommeldiameter: (TD)	<input type="text"/>	mm	Aslengte totaal: (AL)	<input type="text"/>	mm
Trommellengte: (TL)	<input type="text"/>	mm	Afstand trommel/schild: (S)	<input type="text"/>	mm
Asdiameter Y: (Y)	<input type="text"/>	mm	Trommelbekleding:	<input type="text"/>	mm
Asdiameter X: (X)	<input type="text"/>	mm		<input type="text"/>	

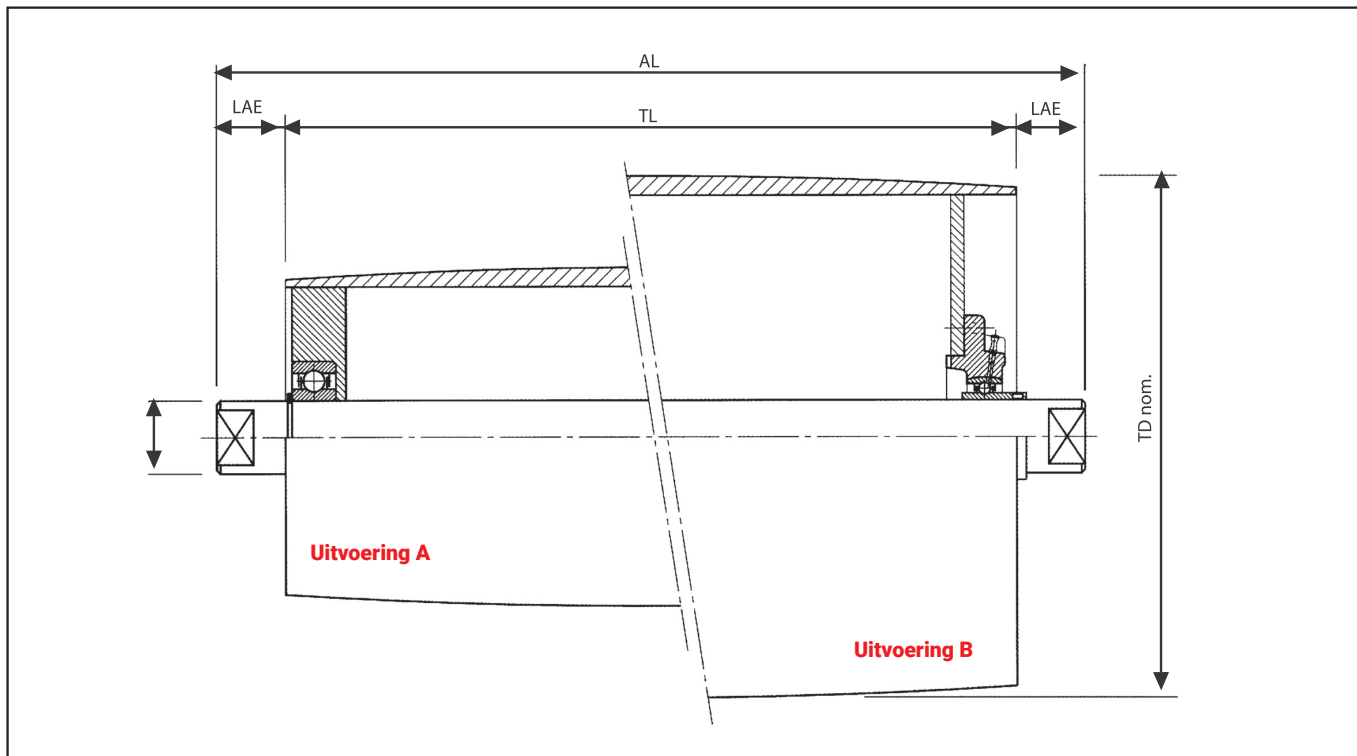
BB (mm)	Nominale trommeldiameters (mm)
< 200	86 - 99 - 105 - 118 - 124 - 130 - 135 - 149 - 156 - 165 - 190
> 200	200 - 215 - 240 - 250 - 270 - 300 - 320 - 400 - 450 - 500

UITVOERING:

Geheel bewerkte buistrommel met ingelaste as en schilden, loopvlak bolgedraaid, trommel niet uitgebalanceerd



SPAN- / OMKEERTROMMEL (BINNENVERLAGERING)



Uitvoering A: Geheel bewerkte buistrommel met een doorgaande as en binnenverlaging, d.m.v. enkel- of tweezijdig, zich instellende groefkogellagers met 2RS-afdichting. Het loopvlak is bolgedraaid en de as wordt veelal uitgevoerd met aseinden voorzien van sleutelvlakken (SW) of inwendig draad (IWD). Specifieke toepassing voor de kleinere nom. trommel- en asdiameters tot en met max. bandbreedte 1000 mm.

Uitvoering B: Geheel bewerkte buistrommel met een doorgaande as en binnenverlaging, d.m.v. "normal-duty" flenslagerblokken. Het loopvlak is bolgedraaid en de as wordt veelal uitgevoerd met aseinden voorzien van sleutelvlakken (SW) of inwendig draad (IWD). De maximum trommellengte is in principe 1150 mm (BB 1000), waarbij de minimum trommeldrager groter of gelijk is aan 200 mm.

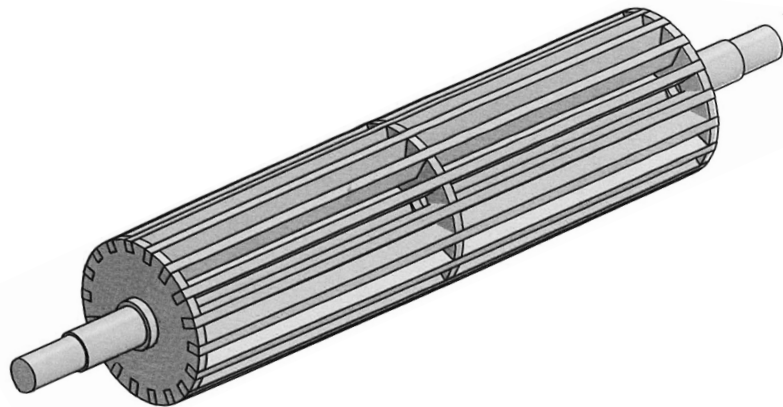
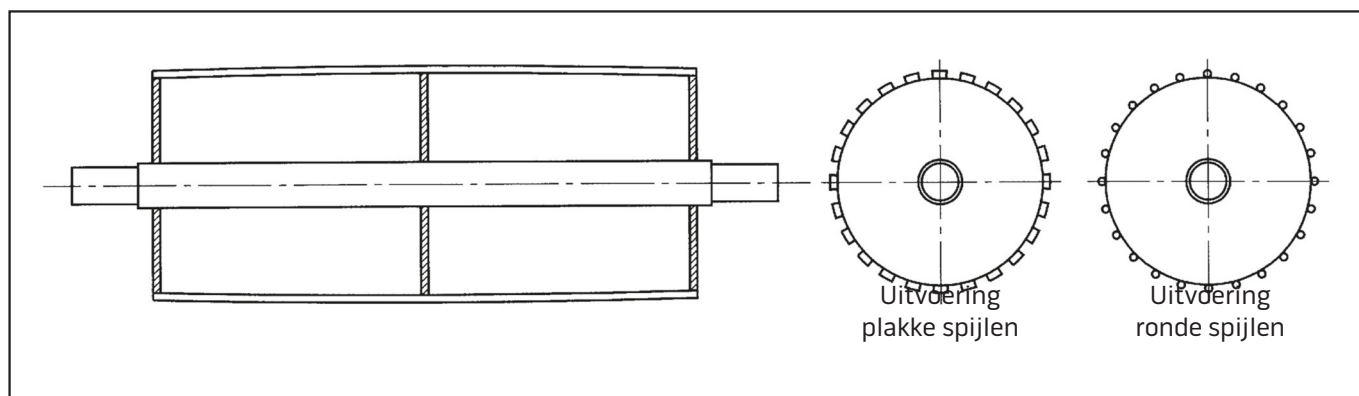
Uitvoering	Asdiameter d1 (mm)	Trommeldiameter TD (mm)
A	< 200	86 - 99 - 105 - 118 - 124 - 130 - 135 - 149 - 156 - 165 - 190
B	> 200	200 - 215 - 240 - 250 - 270 - 300 - 320 - 400 - 450 - 500

(TD) Trommeldiameter x (TL) Trommellengte:	nom. ø		mm
(d1) Asdiameter Y x (AL) Aslengte:	ø	X	mm
(LAE) Lengte aseinden:			mm
(AE) Aseinden:			mm, of
	IWD M	X	mm, of



KOOITROMMEL (SPIJLEN / BALKEN)

Keertrommels van een opvoertransband of elevator is bijna altijd een open trommel, zodat het materiaal door het loopvlak van de trommel kan vallen. Hier voorkom je mee dat het materiaal tussen de transportband en het loopvlak van de trommel blijft steken. De kooitrommel is voorzien van een kegel die in het midden van de trommel gepositioneerd is om het materiaal dat door de trommel is gevallen af te voeren naar de zijkant van de trommel. Deze kegel zorgt er voor zodat het opvoermateriaal dat door het loopvlak van de trommel valt, via de kegel naar de zijkant van de trommel geleid wordt. Voor voldoende ondersteuning van de transportband, hebben vlakke spijlen de voorkeur boven ronde spijlen. De kooitrommel is uitermate geschikt voor het transporteren van zand, grind, poeders en granulaten.



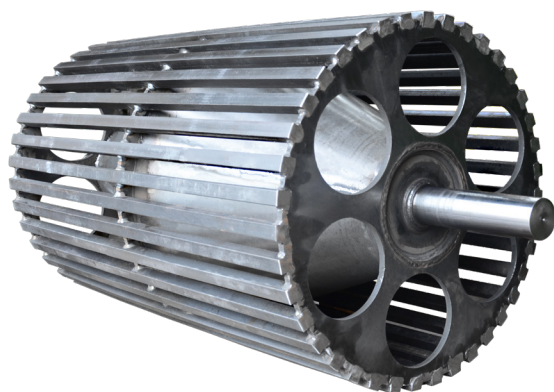
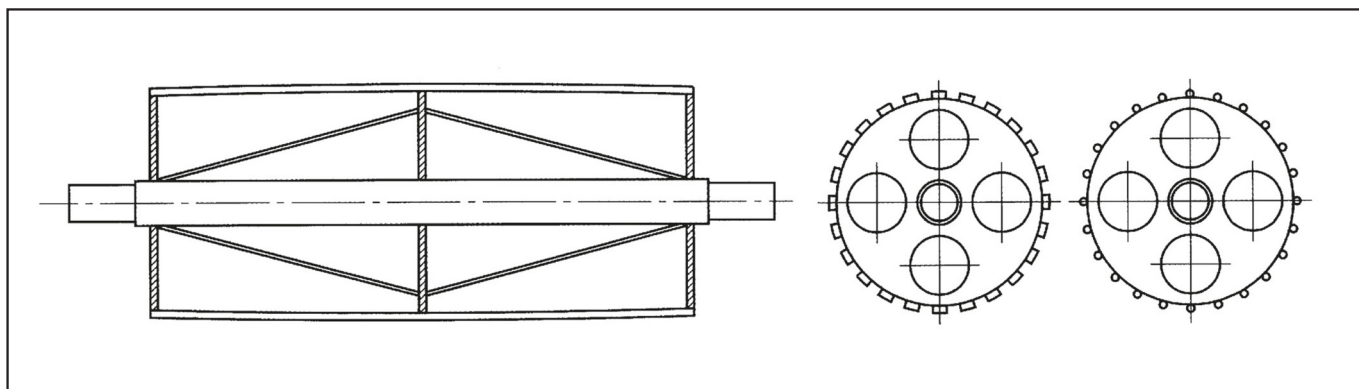
Uitvoering	Asdiameter d1 (mm)	Trommeldiameter TD (mm)
A	20 - 25 - 30 - 35 - 40	86 - 99 - 105 - 118 - 124 - 130 - 135 - 149 - 156 - 165 - 190
B	40 - 50 - 60 - 70	200 - 215 - 240 - 250 - 270 - 300 - 320 - 400 - 450 - 500

(TD) Trommeldiameter x (TL) Trommellengte:	nom. ø	mm
(d1) Asdiameter Y x (AL) Aslengte:	ø	X
(LAE) Lengte aseinden:		mm
(AE) Aseinden:		mm, of
	IWD M	X
		mm, of



KOOITROMMEL MET BINNENKEGEL

Keertrommels van een opvoertransband of elevator is bijna altijd een open trommel, zodat het materiaal door het loopvlak van de trommel kan vallen. Hier voorkom je mee dat het materiaal tussen de transportband en het loopvlak van de trommel blijft steken. De kooitrommel is voorzien van een kegel die in het midden van de trommel gepositioneerd is om het materiaal dat door de trommel is gevallen af te voeren naar de zijkant van de trommel. Deze kegel zorgt er voor zodat het opvoermateriaal dat door het loopvlak van de trommel valt, via de kegel naar de zijkant van de trommel geleid wordt. Voor voldoende ondersteuning van de transportband, hebben vlakke spijlen de voorkeur boven ronde spijlen. De kooitrommel is uitermate geschikt voor het transporteren van zand, grind, poeders en granulaten.



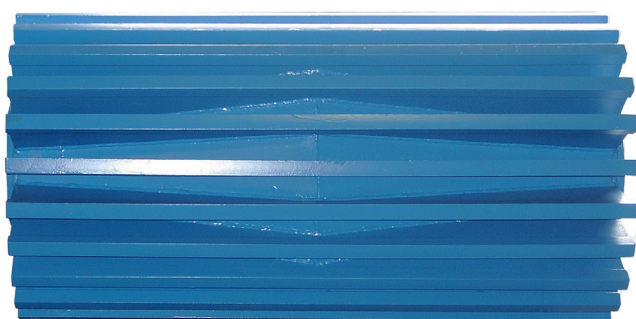
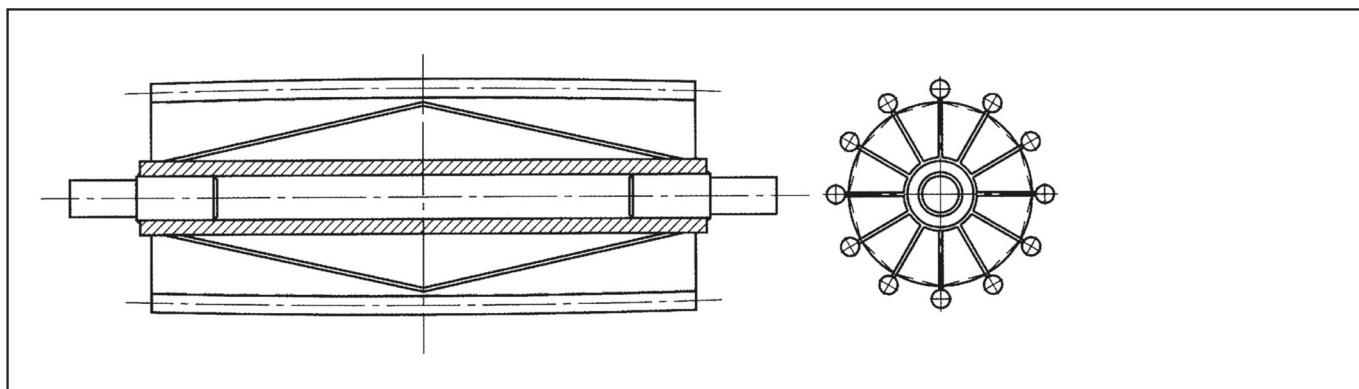
Uitvoering	Asdiameter d1 (mm)	Trommeldiameter TD (mm)
A	20 - 25 - 30 - 35 - 40	86 - 99 - 105 - 118 - 124 - 130 - 135 - 149 - 156 - 165 - 190
B	40 - 50 - 60 - 70	200 - 215 - 240 - 250 - 270 - 300 - 320 - 400 - 450 - 500

(TD) Trommeldiameter x (TL) Trommellengte:	nom. ø		mm
(d1) Asdiameter Y x (AL) Aslengte:	ø	X	mm
(LAE) Lengte aseinden:			mm
(AE) Aseinden:			mm, of
	IWD M	X	mm, of



VAANTROMMEL MET BINNENKEGEL

Keertrommels van een opvoertransband of elevator is bijna altijd een open trommel, zodat het materiaal door het loopvlak van de trommel kan vallen. Hier voorkom je mee dat het materiaal tussen de transportband en het loopvlak van de trommel blijft steken. De kooitrommel is voorzien van een kegel die in het midden van de trommel gepositioneerd is om het materiaal dat door de trommel is gevallen af te voeren naar de zijkant van de trommel. Deze kegel zorgt er voor zodat het opvoermateriaal dat door het loopvlak van de trommel valt, via de kegel naar de zijkant van de trommel geleid wordt. Voor voldoende ondersteuning van de transportband, hebben vlakke spijlen de voorkeur boven ronde spijlen. De kooitrommel is uitermate geschikt voor het transporteren van zand, grind, poeders en granulaten.



Uitvoering	Asdiameter d1 (mm)	Trommeldiameter TD (mm)
A	20 - 25 - 30 - 35 - 40	86 - 99 - 105 - 118 - 124 - 130 - 135 - 149 - 156 - 165 - 190
B	40 - 50 - 60 - 70	200 - 215 - 240 - 250 - 270 - 300 - 320 - 400 - 450 - 500

(TD) Trommeldiameter x (TL) Trommellengte:	nom. ø		mm
(d1) Asdiameter Y x (AL) Aslengte:	ø	X	mm
(LAE) Lengte aseinden:			mm
(AE) Aseinden:			mm, of
	IWD M	X	mm, of

